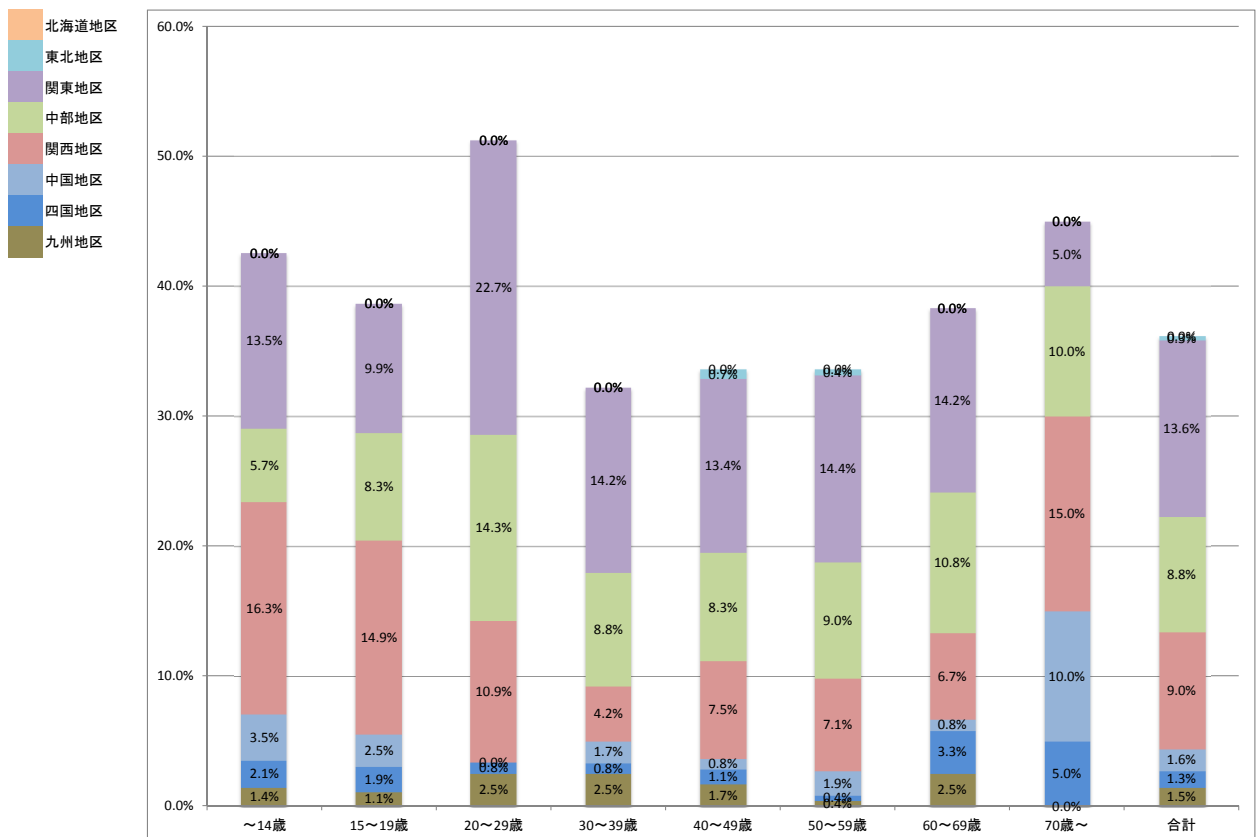


①地域別・年齢別 シェア

年齢別回答数									
	～14歳	15～19歳	20～29歳	30～39歳	40～49歳	50～59歳	60～69歳	70歳～	合計
北海道地区	0	0	0	0	0	0	0	0	0
東北地区	0	0	0	0	13	5	1	0	19
関東地区	42	107	55	102	299	211	53	2	871
中部地区	19	82	29	61	178	113	33	3	518
関西地区	52	109	29	39	142	98	18	8	495
中国地区	13	27	3	10	17	21	2	4	97
四国地区	8	24	3	9	29	15	9	3	100
九州地区	7	13	0	18	30	16	4	0	88
合計	141	362	119	239	708	479	120	20	2188
	6.4%	16.5%	5.4%	10.9%	32.4%	21.9%	5.5%	0.9%	100.0%

年齢別DUNLOPボール使用者数									
	～14歳	15～19歳	20～29歳	30～39歳	40～49歳	50～59歳	60～69歳	70歳～	合計
北海道地区	0	0	0	0	0	0	0	0	0
東北地区	0	0	0	0	5	2	0	0	7
関東地区	19	36	27	34	95	69	17	1	298
中部地区	8	30	17	21	59	43	13	2	193
関西地区	23	54	13	10	53	34	8	3	198
中国地区	5	9	0	4	6	9	1	2	36
四国地区	3	7	1	2	8	2	4	1	28
九州地区	2	4	3	6	12	2	3	0	32
合計	60	140	61	77	238	161	46	9	792
	42.6%	38.7%	51.3%	32.2%	33.6%	33.6%	38.3%	45.0%	36.2%

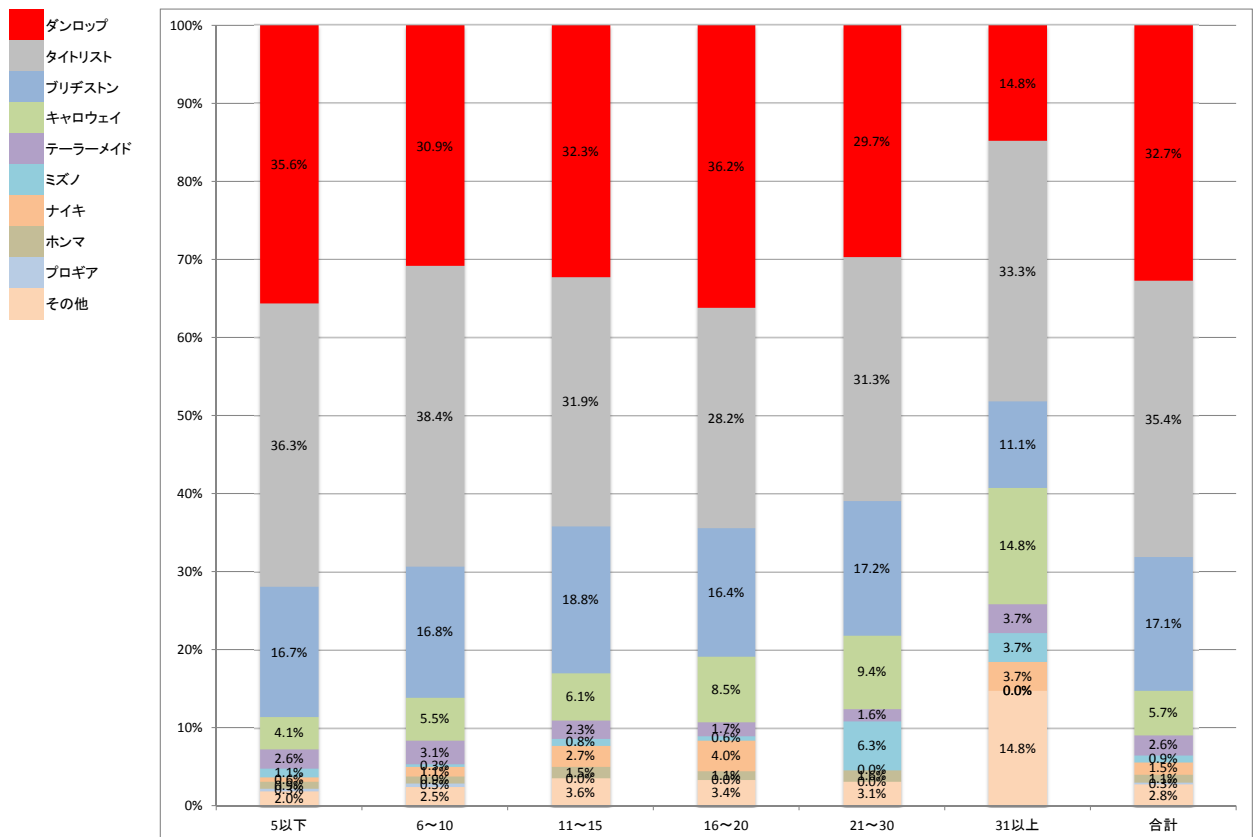
年齢別DUNLOPシェア									
	～14歳	15～19歳	20～29歳	30～39歳	40～49歳	50～59歳	60～69歳	70歳～	合計
北海道地区	0.0%	0.0%	0.0%	0.0%	0.0%	0.0%	0.0%	0.0%	0.0%
東北地区	0.0%	0.0%	0.0%	0.0%	0.7%	0.4%	0.0%	0.0%	0.3%
関東地区	13.5%	9.9%	22.7%	14.2%	13.4%	14.4%	14.2%	5.0%	13.6%
中部地区	5.7%	8.3%	14.3%	8.8%	8.3%	9.0%	10.8%	10.0%	8.8%
関西地区	16.3%	14.9%	10.9%	4.2%	7.5%	7.1%	6.7%	15.0%	9.0%
中国地区	3.5%	2.5%	0.0%	1.7%	0.8%	1.9%	0.8%	10.0%	1.6%
四国地区	2.1%	1.9%	0.8%	0.8%	1.1%	0.4%	3.3%	5.0%	1.3%
九州地区	1.4%	1.1%	2.5%	2.5%	1.7%	0.4%	2.5%	0.0%	1.5%
	42.6%	38.7%	51.3%	32.2%	33.6%	33.6%	38.3%	45.0%	36.2%



②メーカー別・ハンディキャップ別 シェア

ハンディキャップ別回答数							
	5以下	6～10	11～15	16～20	21～30	31以上	合計
ダンロップ	237	270	153	64	19	4	747
タイトリスト	242	336	151	50	20	9	808
ブリヂストン	111	147	89	29	11	3	390
キャロウェイ	27	48	29	15	6	4	129
テーラーメイド	17	27	11	3	1	1	60
ミズノ	7	3	4	1	4	1	20
ナイキ	4	10	13	7	0	1	35
ホンマ	6	8	7	2	1	0	24
プロギア	2	4	0	0	0	0	6
その他	13	22	17	6	2	4	64
合計	666	875	474	177	64	27	2283
	29.2%	38.3%	20.8%	7.8%	2.8%	1.2%	100.0%

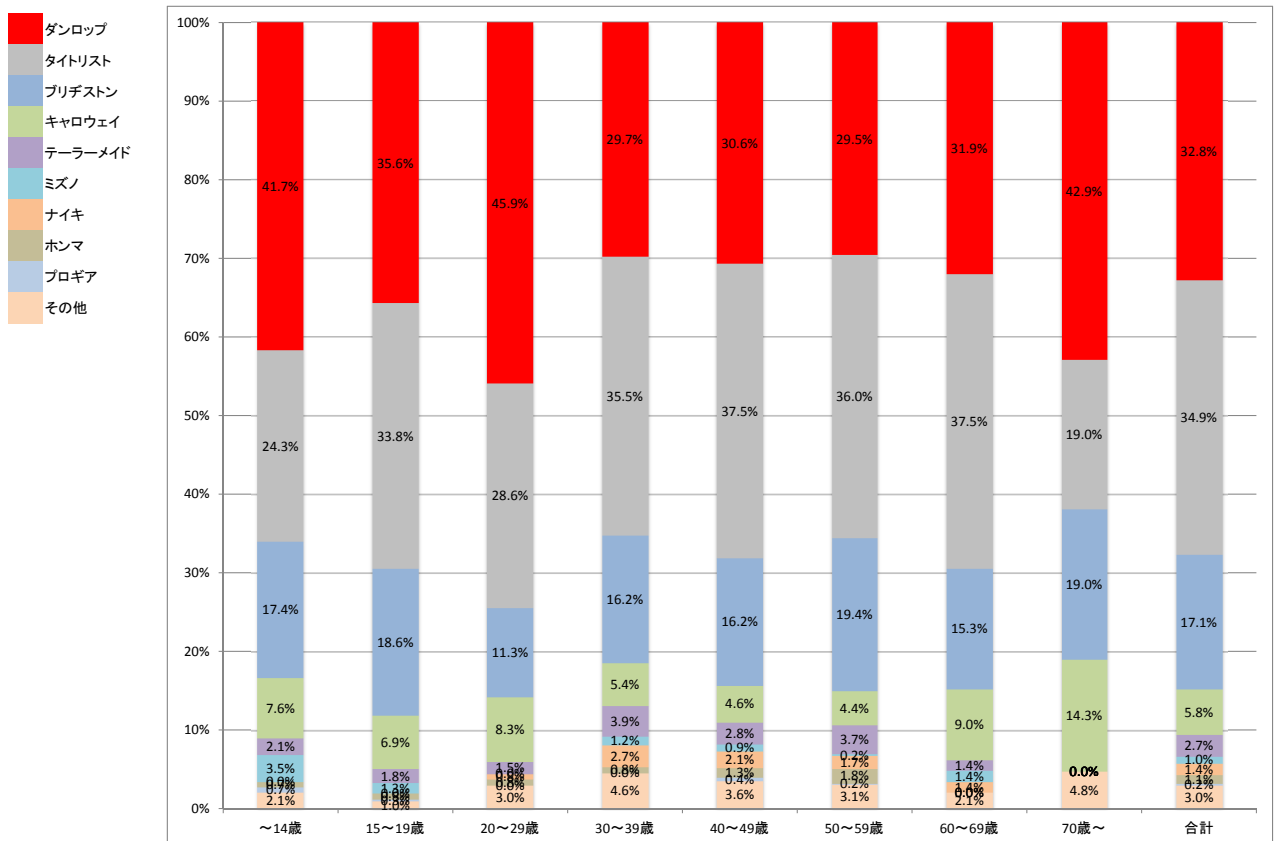
ハンディキャップ別メーカーシェア							
	5以下	6～10	11～15	16～20	21～30	31以上	合計
ダンロップ	35.6%	30.9%	32.3%	36.2%	29.7%	14.8%	32.7%
タイトリスト	36.3%	38.4%	31.9%	28.2%	31.3%	33.3%	35.4%
ブリヂストン	16.7%	16.8%	18.8%	16.4%	17.2%	11.1%	17.1%
キャロウェイ	4.1%	5.5%	6.1%	8.5%	9.4%	14.8%	5.7%
テーラーメイド	2.6%	3.1%	2.3%	1.7%	1.6%	3.7%	2.6%
ミズノ	1.1%	0.3%	0.8%	0.6%	6.3%	3.7%	0.9%
ナイキ	0.6%	1.1%	2.7%	4.0%	0.0%	3.7%	1.5%
ホンマ	0.9%	0.9%	1.5%	1.1%	1.6%	0.0%	1.1%
プロギア	0.3%	0.5%	0.0%	0.0%	0.0%	0.0%	0.3%
その他	2.0%	2.5%	3.6%	3.4%	3.1%	14.8%	2.8%
	100.0%	100.0%	100.0%	100.0%	100.0%	100.0%	100.0%



③メーカー別・年齢別 シェア

年齢別回答数									
	～14歳	15～19歳	20～29歳	30～39歳	40～49歳	50～59歳	60～69歳	70歳～	合計
ダンロップ	60	140	61	77	238	161	46	9	792
タイトリスト	35	133	38	92	291	196	54	4	843
ブリヂストン	25	73	15	42	126	106	22	4	413
キャロウェイ	11	27	11	14	36	24	13	3	139
テーラーメイド	3	7	2	10	22	20	2	0	66
ミズノ	5	5	0	3	7	1	2	0	23
ナイキ	0	0	1	7	16	9	2	0	35
ホンマ	1	3	1	2	10	10	0	0	27
プロギア	1	1	0	0	3	1	0	0	6
その他	3	4	4	12	28	17	3	1	72
合計	144	393	133	259	777	545	144	21	2416
	6.0%	16.3%	5.5%	10.7%	32.2%	22.6%	6.0%	0.9%	100.0%

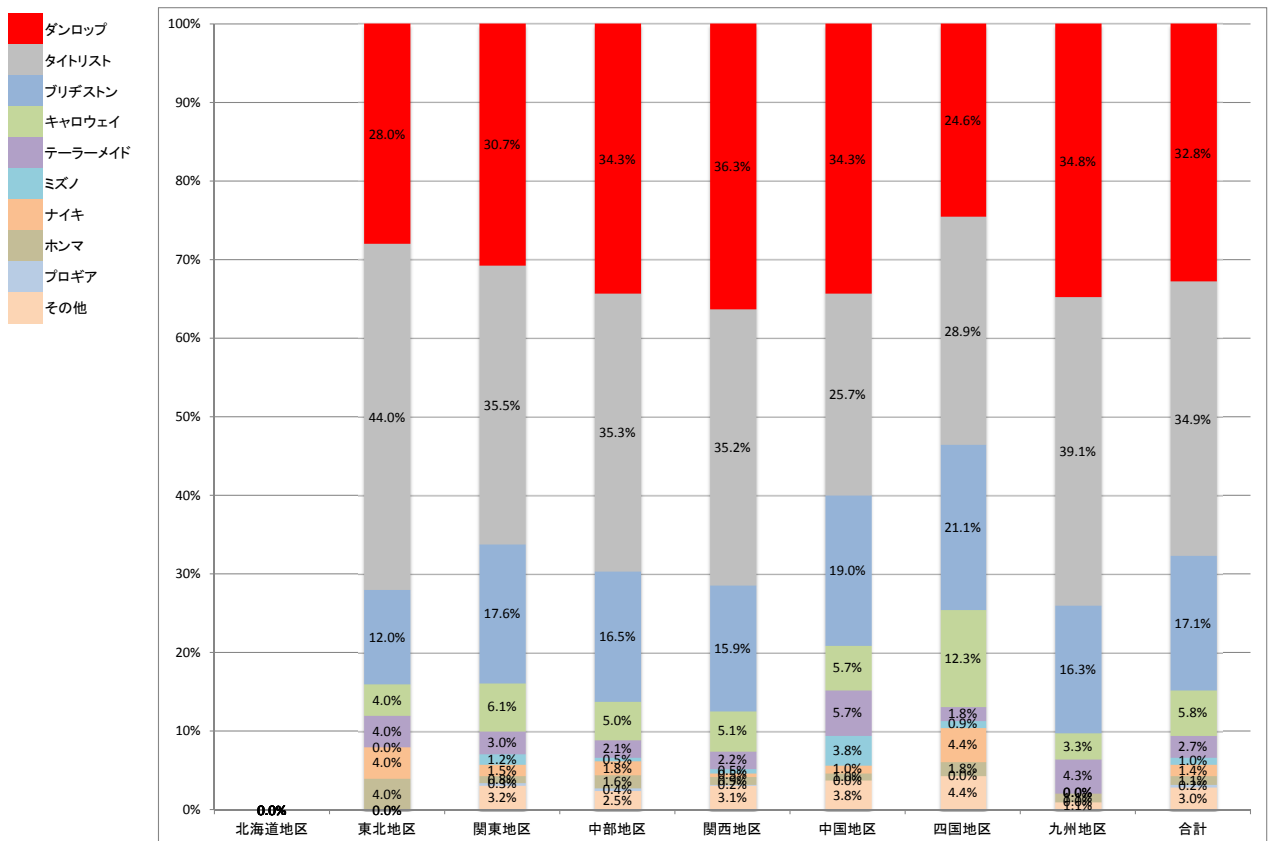
年齢別メーカーシェア									
	～14歳	15～19歳	20～29歳	30～39歳	40～49歳	50～59歳	60～69歳	70歳～	合計
ダンロップ	41.7%	35.6%	45.9%	29.7%	30.6%	29.5%	31.9%	42.9%	32.8%
タイトリスト	24.3%	33.8%	28.6%	35.5%	37.5%	36.0%	37.5%	19.0%	34.9%
ブリヂストン	17.4%	18.6%	11.3%	16.2%	16.2%	19.4%	15.3%	19.0%	17.1%
キャロウェイ	7.6%	6.9%	8.3%	5.4%	4.6%	4.4%	9.0%	14.3%	5.8%
テーラーメイド	2.1%	1.8%	1.5%	3.9%	2.8%	3.7%	1.4%	0.0%	2.7%
ミズノ	3.5%	1.3%	0.0%	1.2%	0.9%	0.2%	1.4%	0.0%	1.0%
ナイキ	0.0%	0.0%	0.8%	2.7%	2.1%	1.7%	1.4%	0.0%	1.4%
ホンマ	0.7%	0.8%	0.8%	0.8%	1.3%	1.8%	0.0%	0.0%	1.1%
プロギア	0.7%	0.3%	0.0%	0.0%	0.4%	0.2%	0.0%	0.0%	0.2%
その他	2.1%	1.0%	3.0%	4.6%	3.6%	3.1%	2.1%	4.8%	3.0%
	100.0%	100.0%	100.0%	100.0%	100.0%	100.0%	100.0%	100.0%	100.0%



④メーカー別・エリア別 シェア

エリア別回答数									
	北海道地区	東北地区	関東地区	中部地区	関西地区	中国地区	四国地区	九州地区	合計
ダンロップ	0	7	298	193	198	36	28	32	792
タイトリスト	0	11	345	199	192	27	33	36	843
ブリヂストン	0	3	171	93	87	20	24	15	413
キャロウェイ	0	1	59	28	28	6	14	3	139
テーラーメイド	0	1	29	12	12	6	2	4	66
ミズノ	0	0	12	3	3	4	1	0	23
ナイキ	0	1	15	10	3	1	5	0	35
ホンマ	0	1	8	9	5	1	2	1	27
プロギア	0	0	3	2	1	0	0	0	6
その他	0	0	31	14	17	4	5	1	72
合計	0	25	971	563	546	105	114	92	2416
	0.0%	1.0%	40.2%	23.3%	22.6%	4.3%	4.7%	3.8%	100.0%

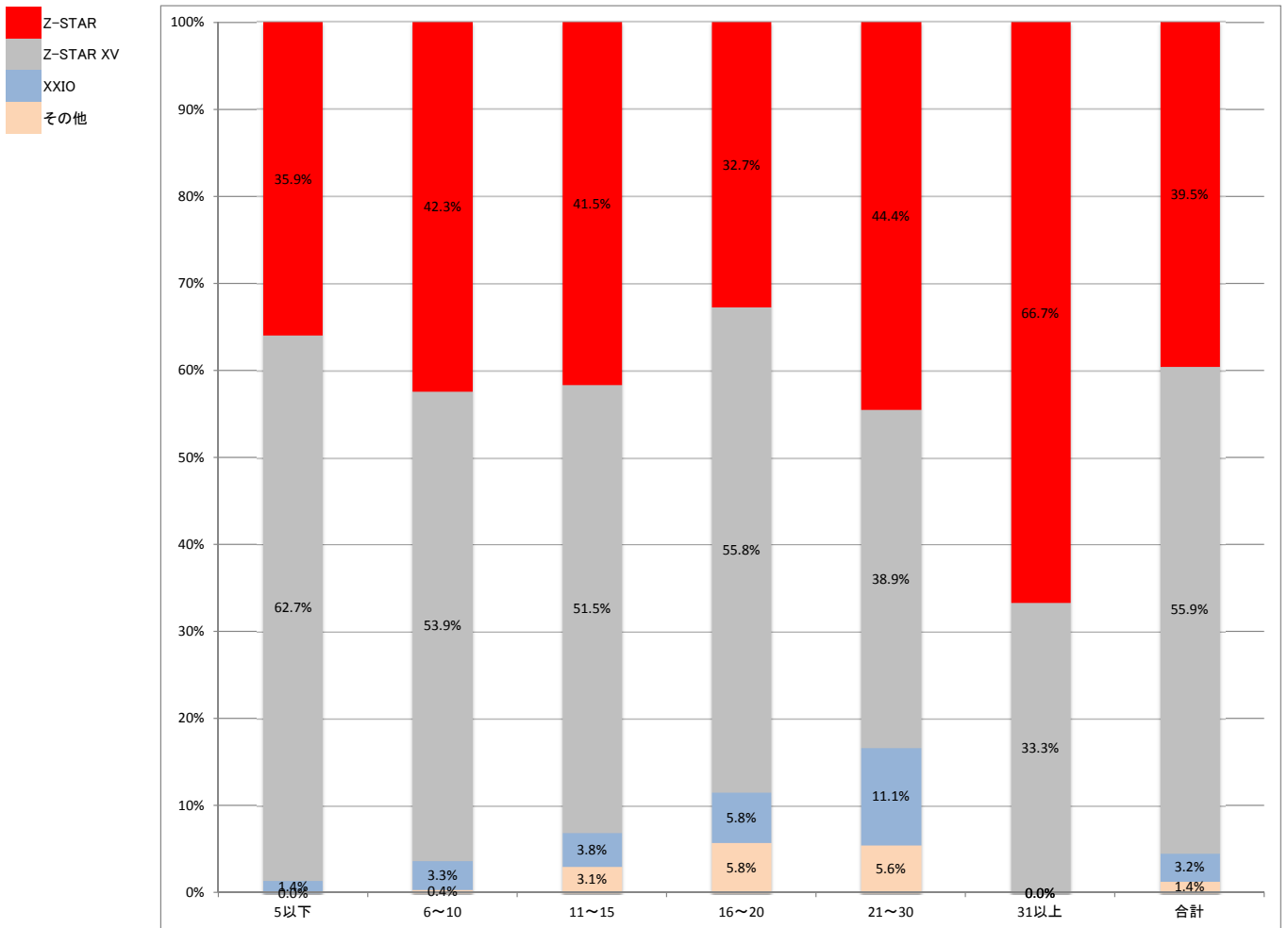
エリア別メーカーシェア									
	北海道地区	東北地区	関東地区	中部地区	関西地区	中国地区	四国地区	九州地区	合計
ダンロップ	#DIV/0!	28.0%	30.7%	34.3%	36.3%	34.3%	24.6%	34.8%	32.8%
タイトリスト	#DIV/0!	44.0%	35.5%	35.3%	35.2%	25.7%	28.9%	39.1%	34.9%
ブリヂストン	#DIV/0!	12.0%	17.6%	16.5%	15.9%	19.0%	21.1%	16.3%	17.1%
キャロウェイ	#DIV/0!	4.0%	6.1%	5.0%	5.1%	5.7%	12.3%	3.3%	5.8%
テーラーメイド	#DIV/0!	4.0%	3.0%	2.1%	2.2%	5.7%	1.8%	4.3%	2.7%
ミズノ	#DIV/0!	0.0%	1.2%	0.5%	0.5%	3.8%	0.9%	0.0%	1.0%
ナイキ	#DIV/0!	4.0%	1.5%	1.8%	0.5%	1.0%	4.4%	0.0%	1.4%
ホンマ	#DIV/0!	4.0%	0.8%	1.6%	0.9%	1.0%	1.8%	1.1%	1.1%
プロギア	#DIV/0!	0.0%	0.3%	0.4%	0.2%	0.0%	0.0%	0.0%	0.2%
その他	#DIV/0!	0.0%	3.2%	2.5%	3.1%	3.8%	4.4%	1.1%	3.0%
	#DIV/0!	100.0%	100.0%	100.0%	100.0%	100.0%	100.0%	100.0%	100.0%



①【ダンロップ】ブランド別・ハンディキャップ別 シェア

ハンディキャップ別回答数							
	5以下	6～10	11～15	16～20	21～30	31以上	合計
Z-STAR	75	102	54	17	8	2	258
Z-STAR XV	131	130	67	29	7	1	365
XXIO	3	8	5	3	2	0	21
その他	0	1	4	3	1	0	9
合計	209	241	130	52	18	3	653
	32.0%	36.9%	19.9%	8.0%	2.8%	0.5%	100.0%

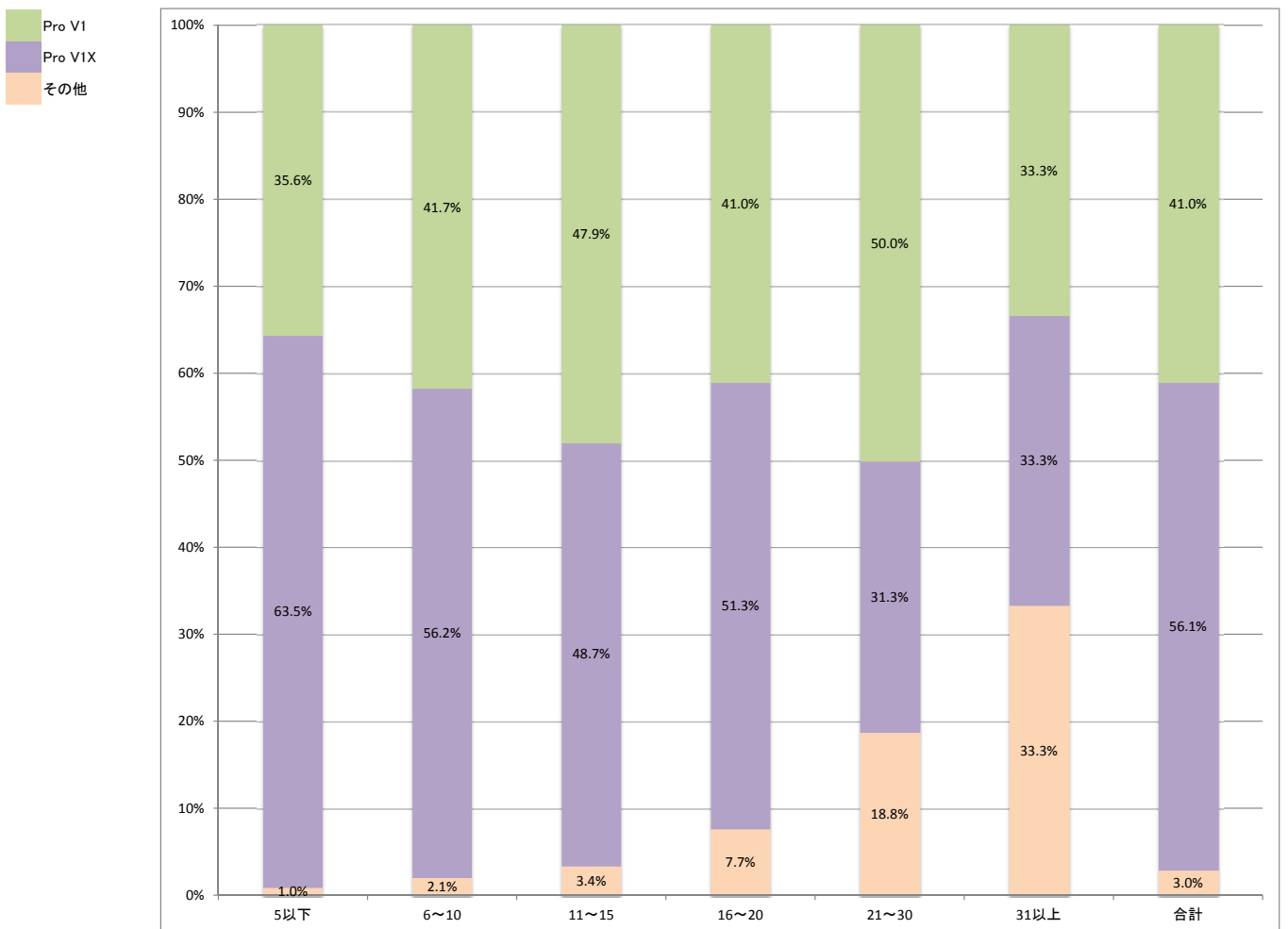
ハンディキャップ別【ダンロップ】ブランドシェア							
	5以下	6～10	11～15	16～20	21～30	31以上	合計
Z-STAR	35.9%	42.3%	41.5%	32.7%	44.4%	66.7%	39.5%
Z-STAR XV	62.7%	53.9%	51.5%	55.8%	38.9%	33.3%	55.9%
XXIO	1.4%	3.3%	3.8%	5.8%	11.1%	0.0%	3.2%
その他	0.0%	0.4%	3.1%	5.8%	5.6%	0.0%	1.4%
	100.0%	100.0%	100.0%	100.0%	100.0%	100.0%	100.0%



②【タイトリスト】ブランド別・ハンディキャップ別 シェア

ハンディキャップ別回答数							
	5以下	6～10	11～15	16～20	21～30	31以上	合計
Pro V1	74	118	56	16	8	2	274
Pro V1X	132	159	57	20	5	2	375
その他	2	6	4	3	3	2	20
合計	208	283	117	39	16	6	669
	31.1%	42.3%	17.5%	5.8%	2.4%	0.9%	100.0%

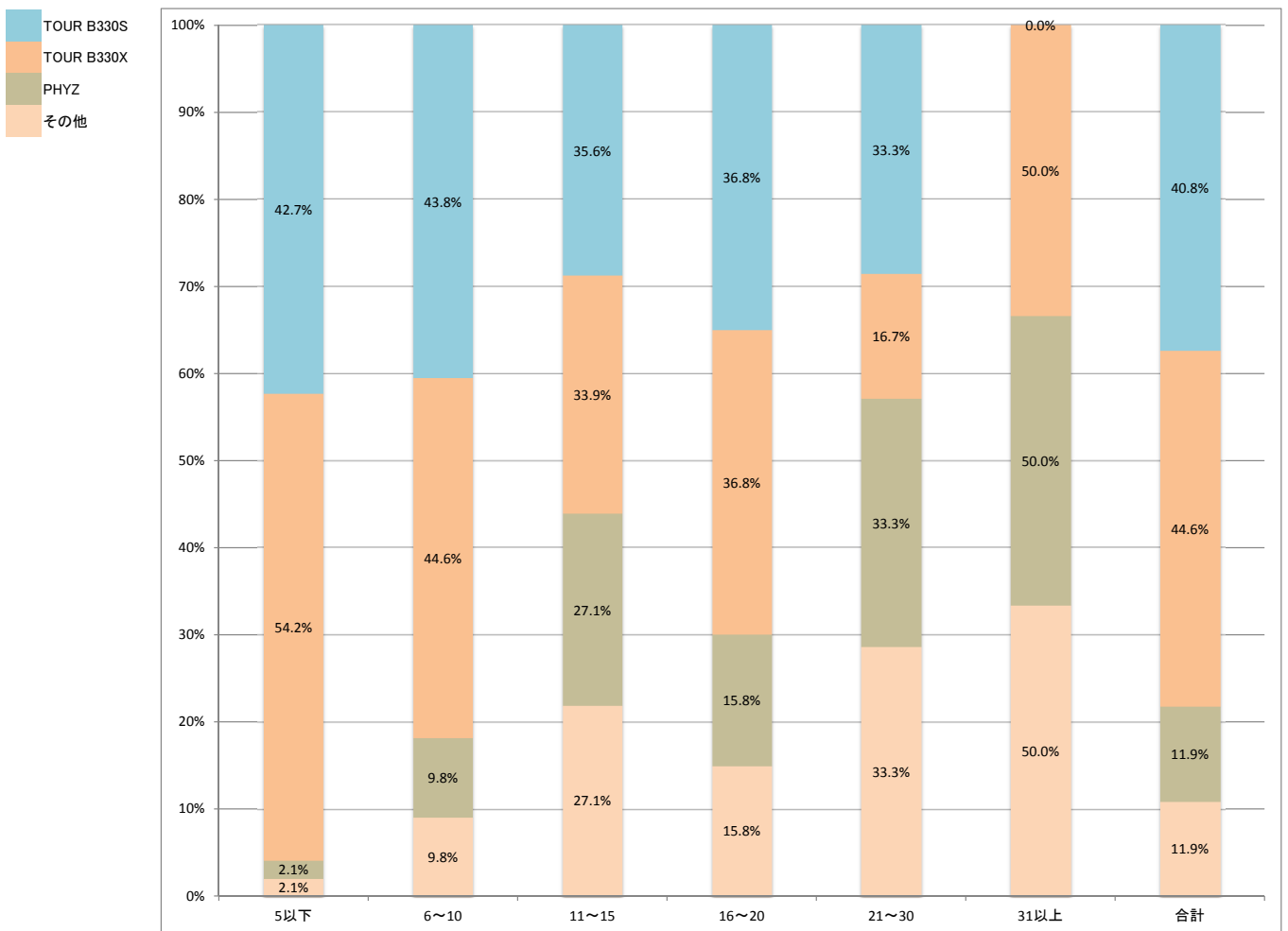
ハンディキャップ別【タイトリスト】ブランドシェア							
	5以下	6～10	11～15	16～20	21～30	31以上	合計
Pro V1	35.6%	41.7%	47.9%	41.0%	50.0%	33.3%	41.0%
Pro V1X	63.5%	56.2%	48.7%	51.3%	31.3%	33.3%	56.1%
その他	1.0%	2.1%	3.4%	7.7%	18.8%	33.3%	3.0%
	100.0%	100.0%	100.0%	100.0%	100.0%	100.0%	100.0%



③【ブリヂストン】ブランド別・ハンディキャップ別 シェア

ハンディキャップ別回答数							
	5以下	6～10	11～15	16～20	21～30	31以上	合計
TOUR B330S	41	49	21	7	2	0	120
TOUR B330X	52	50	20	7	1	1	131
PHYZ	1	2	2	2	1	0	8
その他	2	11	16	3	2	1	35
合計	96	112	59	19	6	2	294
	32.7%	38.1%	20.1%	6.5%	2.0%	0.7%	100.0%

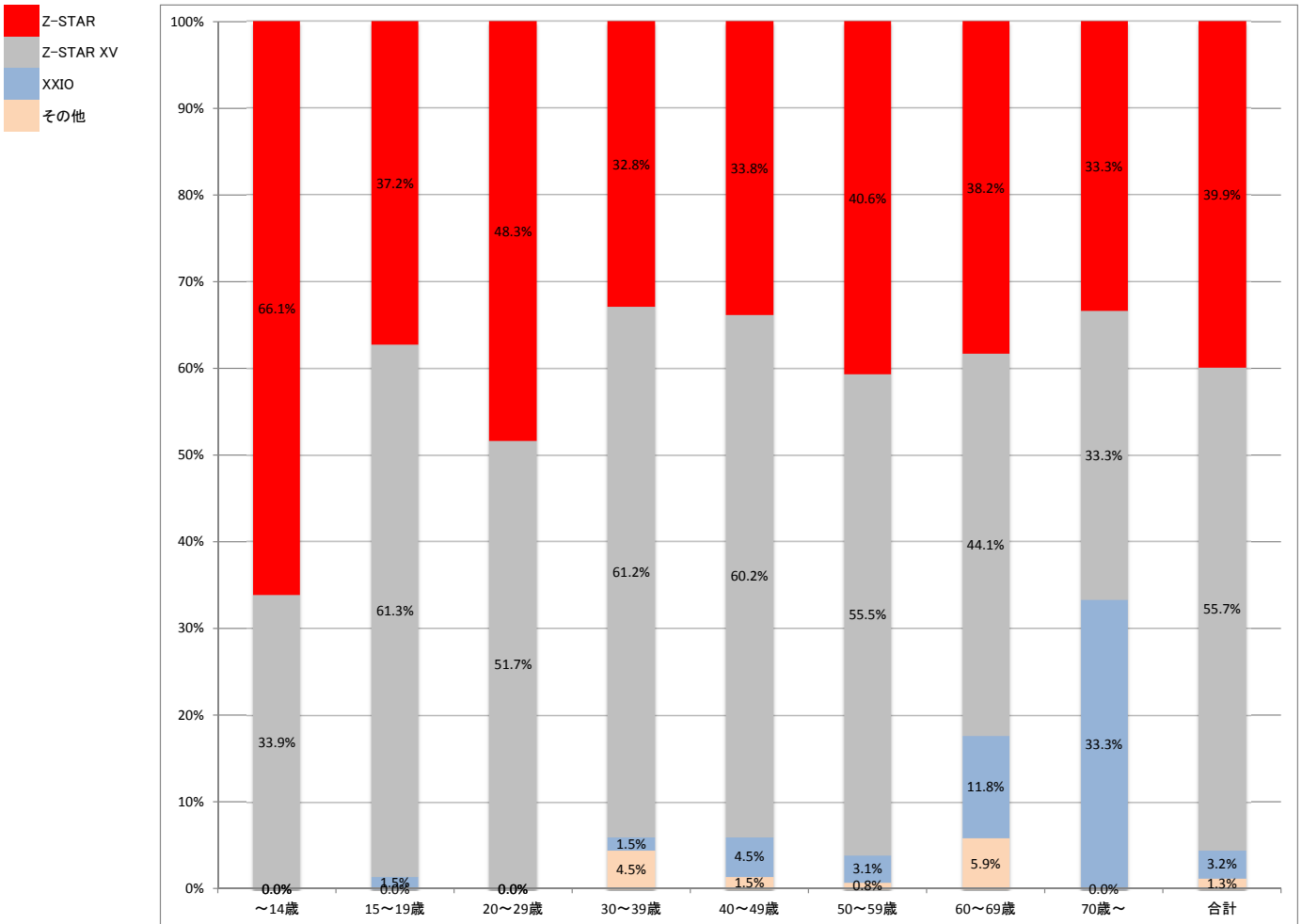
ハンディキャップ別【ブリヂストン】ブランドシェア							
	5以下	6～10	11～15	16～20	21～30	31以上	合計
TOUR B330S	42.7%	43.8%	35.6%	36.8%	33.3%	0.0%	40.8%
TOUR B330X	54.2%	44.6%	33.9%	36.8%	16.7%	50.0%	44.6%
PHYZ	1.0%	1.8%	3.4%	10.5%	16.7%	0.0%	2.7%
その他	2.1%	9.8%	27.1%	15.8%	33.3%	50.0%	11.9%
	100.0%	100.0%	100.0%	100.0%	100.0%	100.0%	100.0%



④【ダンロップ】ブランド別・年齢別 シェア

年齢別回答数									
	～14歳	15～19歳	20～29歳	30～39歳	40～49歳	50～59歳	60～69歳	70歳～	合計
Z-STAR	39	51	28	22	68	52	13	2	275
Z-STAR XV	20	84	30	41	121	71	15	2	384
XXIO	0	2	0	1	9	4	4	2	22
その他	0	0	0	3	3	1	2	0	9
合計	59	137	58	67	201	128	34	6	690
	8.6%	19.9%	8.4%	9.7%	29.1%	18.6%	4.9%	0.9%	100.0%

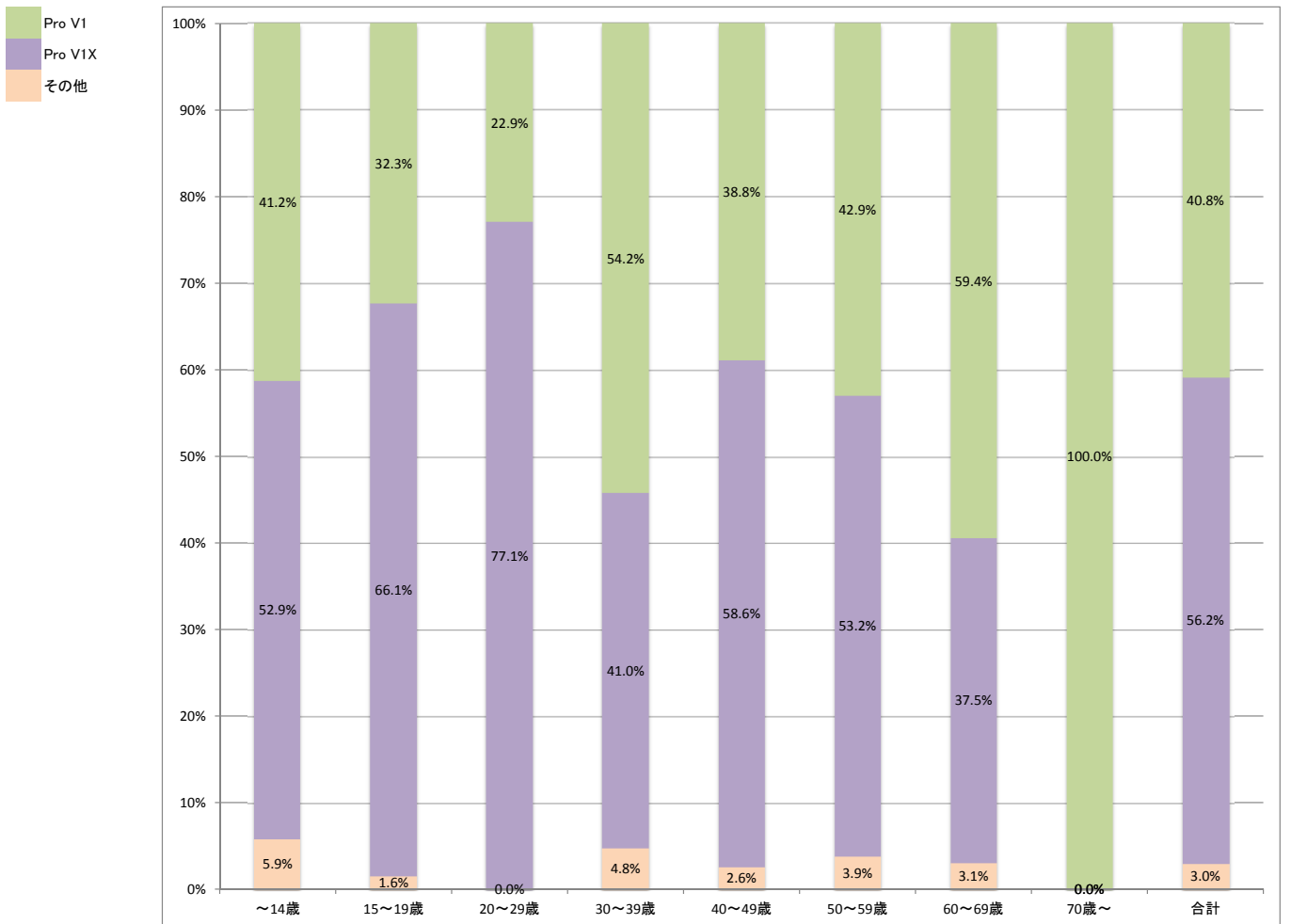
年齢別【ダンロップ】ブランドシェア									
	～14歳	15～19歳	20～29歳	30～39歳	40～49歳	50～59歳	60～69歳	70歳～	合計
Z-STAR	66.1%	37.2%	48.3%	32.8%	33.8%	40.6%	38.2%	33.3%	39.9%
Z-STAR XV	33.9%	61.3%	51.7%	61.2%	60.2%	55.5%	44.1%	33.3%	55.7%
XXIO	0.0%	1.5%	0.0%	1.5%	4.5%	3.1%	11.8%	33.3%	3.2%
その他	0.0%	0.0%	0.0%	4.5%	1.5%	0.8%	5.9%	0.0%	1.3%
	100.0%	100.0%	100.0%	100.0%	100.0%	100.0%	100.0%	100.0%	100.0%



⑤【タイトリスト】ブランド別・年齢別 シェア

年齢別回答数									
	～14歳	15～19歳	20～29歳	30～39歳	40～49歳	50～59歳	60～69歳	70歳～	合計
Pro V1	14	41	8	45	88	66	19	2	283
Pro V1X	18	84	27	34	133	82	12	0	390
その他	2	2	0	4	6	6	1	0	21
合計	34	127	35	83	227	154	32	2	694
	4.9%	18.3%	5.0%	12.0%	32.7%	22.2%	4.6%	0.3%	100.0%

年齢別【タイトリスト】ブランドシェア									
	～14歳	15～19歳	20～29歳	30～39歳	40～49歳	50～59歳	60～69歳	70歳～	合計
Pro V1	41.2%	32.3%	22.9%	54.2%	38.8%	42.9%	59.4%	100.0%	40.8%
Pro V1X	52.9%	66.1%	77.1%	41.0%	58.6%	53.2%	37.5%	0.0%	56.2%
その他	5.9%	1.6%	0.0%	4.8%	2.6%	3.9%	3.1%	0.0%	3.0%
	100.0%	100.0%	100.0%	100.0%	100.0%	100.0%	100.0%	100.0%	100.0%



⑥【ブリヂストン】ブランド別・年齢別 シェア

年齢別回答数									
	～14歳	15～19歳	20～29歳	30～39歳	40～49歳	50～59歳	60～69歳	70歳～	合計
TOUR B330S	7	24	7	11	43	30	3	2	127
TOUR B330X	13	35	5	8	39	32	6	0	138
PHYZ	1	1	1	1	3	1	1	0	9
その他	1	4	2	5	10	14	2	0	38
合計	22	64	15	25	95	77	12	2	312
	7.1%	20.5%	4.8%	8.0%	30.4%	24.7%	3.8%	0.6%	100.0%

年齢別【ブリヂストン】ブランドシェア									
	～14歳	15～19歳	20～29歳	30～39歳	40～49歳	50～59歳	60～69歳	70歳～	合計
TOUR B330S	31.8%	37.5%	46.7%	44.0%	45.3%	39.0%	25.0%	100.0%	40.7%
TOUR B330X	59.1%	54.7%	33.3%	32.0%	41.1%	41.6%	50.0%	0.0%	44.2%
PHYZ	4.5%	1.6%	6.7%	4.0%	3.2%	1.3%	8.3%	0.0%	2.9%
その他	4.5%	6.3%	13.3%	20.0%	10.5%	18.2%	16.7%	0.0%	12.2%
	100.0%	100.0%	100.0%	100.0%	100.0%	100.0%	100.0%	100.0%	100.0%

